

UFFICIO DI PIANO DEL PGT 2014
Adottato con Del. C.C. n° 48 del 20.12.2013
Modificato con Del. C.C. n° 10 del 26.06.2014
Pubblicato BURL n° 17 del 22/04/2015

Responsabile Tecnico Scientifico
Arch. Giuseppe Barro

Responsabile Redazione VAS
Arch. Giorgio Balzalone

Responsabile Direttivo Tecnico U.P.
Arch. Gabriella Segaricchio

Arch. Silvio Gobbi - Mobilità e Fiel
Arch. Alessandro Nicolosi - Agronomo Forestale
FRASSICOOP - Pianificazione Commerciale

REDAITTORE DELLA VARIANTE PARZIALE 2021
Arch. Laura Magnoli

ASSOGGETTABILITÀ V.A.S. DELLA VARIANTE PARZIALE 2021
Gestione e Ricerca Ambientale Ittica Acque G.R.A.I.A. S.r.l.

RESPONSABILE DEL PROCEDIMENTO
Geom. Marco Bazzanti

SINDACO
Maurizio Leorato

Schema generale mobilità di progetto
DP C 3_1

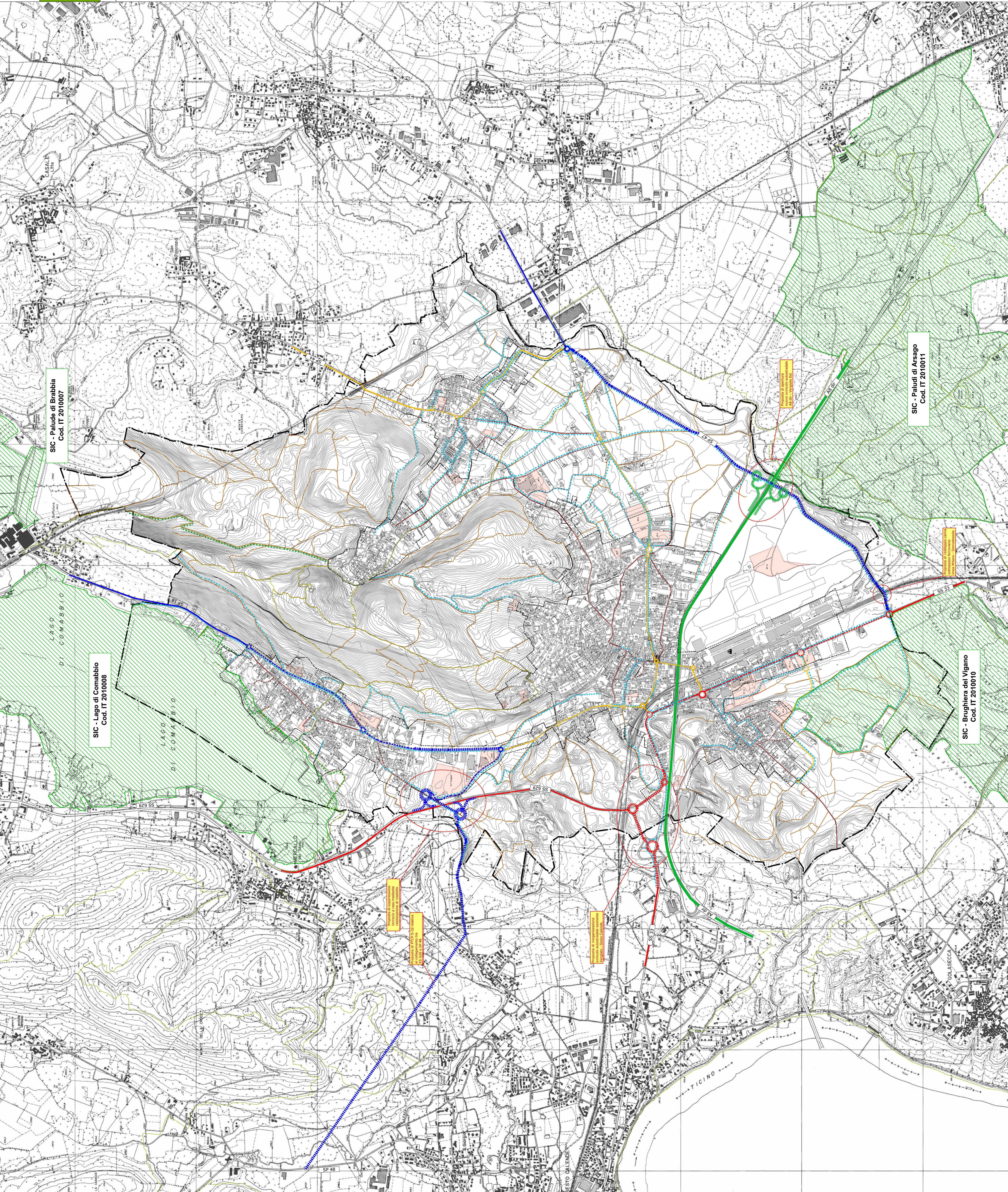
Scala: 1/5.000
Aggiornamento: LUGLIO 2021

LEGENDA :

Tutti i livelli per il territorio	Tutti con interventi di urbanistica	Tutti con interventi di urbanistica
Strade di 1° livello	Strade di 1° livello	Strade di 1° livello
Strade di 2° livello	Strade di 2° livello	Strade di 2° livello
Strade di 3° livello	Strade di 3° livello	Strade di 3° livello
Strade di 4° livello	Strade di 4° livello	Strade di 4° livello
Strade di 5° livello	Strade di 5° livello	Strade di 5° livello
Strade di 6° livello	Strade di 6° livello	Strade di 6° livello

Classi stratali di Codice della strada Dlg. 282/92	
Extraurbano	Urbano
A	A
B-C	C-E
C-F	E
F	E-F
F	F
---	F

- Comune comunale
- Centro abitato (Dg. 282/92)
- Aree SIC
- Fermata Servizio Ferroviario Regionale
- Pericoli idrogeologici urbanizzati
- Pericoli idrogeologici urbanizzati di progetto
- Pericoli idrogeologici extraurbani esistenti
- Pericoli idrogeologici extraurbani di progetto
- Ve verdi (Linea Perico Lombardo Valle del Ticino)
- Barriere
- Atti di trasformazione
- Anelli di completamento
- PL - Piani di lottizzazione



SIC - Palude di Brabbia
Cod. IT 2010007

SIC - Lago di Comabbio
Cod. IT 2010008

SIC - Paludi di Arsago
Cod. IT 2010011

SIC - Brughera del Vignano
Cod. IT 2010010